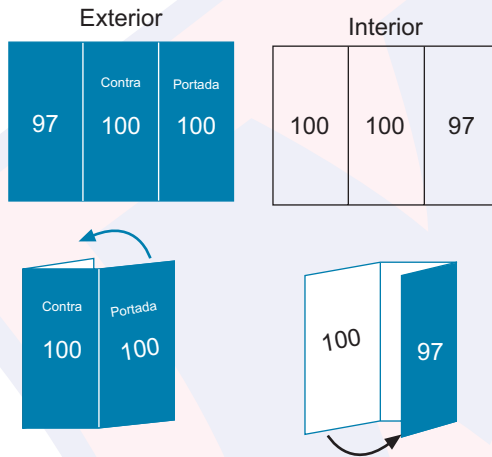


Triptico ENVOLVENTE

Medidas y forma de plegado

(como referencia cogemos un triptico que cerrado tiene una medida de 100mm de ancho)



El triptico envolvente deberá tener una dimensión 297mm de ancho, divididos en una pala de 97mm y dos palas de 100mm. Hay que tener en cuenta que la distribución de las palas no es igual en el interior del triptico que en el exterior.

[Descargar plantilla FREEHAND SIN sangre](#)
[Descargar plantilla FREEHAND CON sangre](#)
[Descargar plantilla COREL SIN sangre](#)
[Descargar plantilla COREL CON sangre](#)
[Descargar palantilla PHOTOSHOP SIN sangre](#)
[Descargar palantilla PHOTOSHOP CON sangre](#)

Consideraciones

Documentos CON SANGRE

Dejar dos milímetros alrededor del documento



En programas vectoriales como Corel Draw, Freehand, Illustrator, InDesing o Quark, se debe dejar la sangre por fuera de lo que es el documento final.

Para documentos en mapa de bits en formato TIFF, JPG o PSD la imagen debe ser 2 mm mayor de lo que mida el documento final, por los cuatro lados.

Recomendamos que los mapa de bits se presenten con una resolución de 300ppp y en CMYK.

Documentos SIN SANGRE

Hacer documento a su medida final



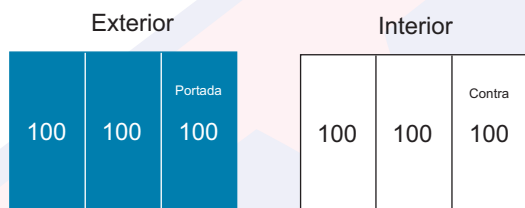
En programas vectoriales como Corel Draw, Freehand, Illustrator, InDesing o Quark así como para documentos en mapa de bits, en formato TIFF, JPG o PSD, las medidas del documento deben corresponder con el tamaño final de la tarjeta.

Recomendamos que los mapa de bits se presenten con una resolución de 300ppp y en CMYK.

Triptico EN ACORDEÓN

Medidas y forma de plegado

(como referencia cogemos un triptico que cerrado tiene una medida de 100mm de ancho)



El triptico en acordeón deberá tener una dimensión 300mm de ancho, divididos en tres palas de 100mm.

[Descargar plantilla FREEHAND SIN sangre](#)

[Descargar plantilla FREEHAND CON sangre](#)

[Descargar plantilla COREL SIN sangre](#)

[Descargar plantilla COREL CON sangre](#)

[Descargar palantilla PHOTOSHOP SIN sangre](#)

[Descargar palantilla PHOTOSHOP CON sangre](#)

Consideraciones

Documentos CON SANGRE

Dejar dos milímetros alrededor del documento



En programas vectoriales como Corel Draw, Freehand, Illustrator, InDesing o Quark, se debe dejar la sangre por fuera de lo que es el documento final.

Para documentos en mapa de bits en formato TIFF, JPG o PSD la imagen debe ser 2 mm mayor de lo que mida el documento final, por los cuatro lados.

Recomendamos que los mapa de bits se presenten con una resolución de 300ppp y en CMYK.

Documentos SIN SANGRE

Hacer documento a su medida final



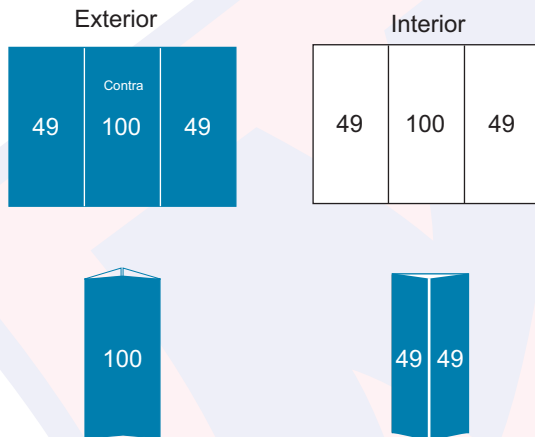
En programas vectoriales como Corel Draw, Freehand, Illustrator, InDesing o Quark así como para documentos en mapa de bits, en formato TIFF, JPG o PSD, las medidas del documento deben corresponder con el tamaño final de la tarjeta.

Recomendamos que los mapa de bits se presenten con una resolución de 300ppp y en CMYK.

Triptico EN VENTANA

Medidas y forma de plegado

(como referencia cogemos un triptico que cerrado tiene una medida de 100mm de ancho)



El triptico en ventana deberá tener una dimensión de 198mm de ancho, divididos en tres palas, la central de 100mm y las dos laterales de 49mm cada una.

[Descargar plantilla FREEHAND SIN sangre](#)
[Descargar plantilla FREEHAND CON sangre](#)
[Descargar plantilla COREL SIN sangre](#)
[Descargar plantilla COREL CON sangre](#)
[Descargar palantilla PHOTOSHOP SIN sangre](#)
[Descargar palantilla PHOTOSHOP CON sangre](#)

Consideraciones

Documentos CON SANGRE

Dejar dos milímetros alrededor del documento



En programas vectoriales como Corel Draw, Freehand, Illustrator, InDesing o Quark, se debe dejar la sangre por fuera de lo que es el documento final.

Para documentos en mapa de bits en formato TIFF, JPG o PSD la imagen debe ser 2 mm mayor de lo que mida el documento final, por los cuatro lados.

Recomendamos que los mapa de bits se presenten con una resolución de 300ppp y en CMYK.

Documentos SIN SANGRE

Hacer documento a su medida final



En programas vectoriales como Corel Draw, Freehand, Illustrator, InDesing o Quark así como para documentos en mapa de bits, en formato TIFF, JPG o PSD, las medidas del documento deben corresponder con el tamaño final de la tarjeta.

Recomendamos que los mapa de bits se presenten con una resolución de 300ppp y en CMYK.

Tarjetas

Preferentemente colocar todas las tarjetas en un único documento en páginas seguidas (1 por tarjeta).

Descargar plantilla FREEHAND SIN sangre
Descargar plantilla FREEHAND CON sangre
Descargar plantilla COREL SIN sangre
Descargar plantilla COREL CON sangre
Descargar palantilla PHOTOSHOP SIN sangre
Descargar palantilla PHOTOSHOP CON sangre

Consideraciones

Documentos CON SANGRE

Dejar dos milímetros alrededor del documento



En programas vectoriales como Corel Draw, Freehand, Illustrator, InDesing o Quark, se debe dejar la sangre por fuera de lo que es el documento final.

Para documentos en mapa de bits en formato TIFF, JPG o PSD la imagen debe ser 2 mm mayor de lo que mida el documento final, por los cuatro lados.

Recomendamos que los mapa de bits se presenten con una resolución de 300ppp y en CMYK.

Documentos SIN SANGRE

Hacer documento a su medida final



En programas vectoriales como Corel Draw, Freehand, Illustrator, InDesing o Quark así como para documentos en mapa de bits, en formato TIFF, JPG o PSD, las medidas del documento deben corresponder con el tamaño final de la tarjeta.

Recomendamos que los mapa de bits se presenten con una resolución de 300ppp y en CMYK.